

**AREA ORIENTALE PO EMILIANA - UFFICIO DI MODENA**

**FIUME SECCHIA**

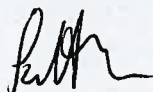
**[MO-E-1396]** - Lavori urgenti per la ripresa dissesto scarpata in sinistra idraulica stante 245 - 246 fiume Secchia in comune di Concordia sulla Secchia (MO) – ORD. N. 8 del 28/09/2023 ER-URID-000142  
CUP - B58H23001160001

Importo complessivo: € 450.000,00

**Elaborati Grafici**

Allegato n.: **06**

**Progettisti:** (Ing. Luca Scacchetti)



**Data:** 03 LUG. 2024

**Perizia n.** 439

Rev 1.0 del 26/07/2024

**Collaboratori:**

Ing. Andrea Artusi

**Visto:** Il Responsabile del Progetto  
(Dott. Geol. Stefano Parodi)

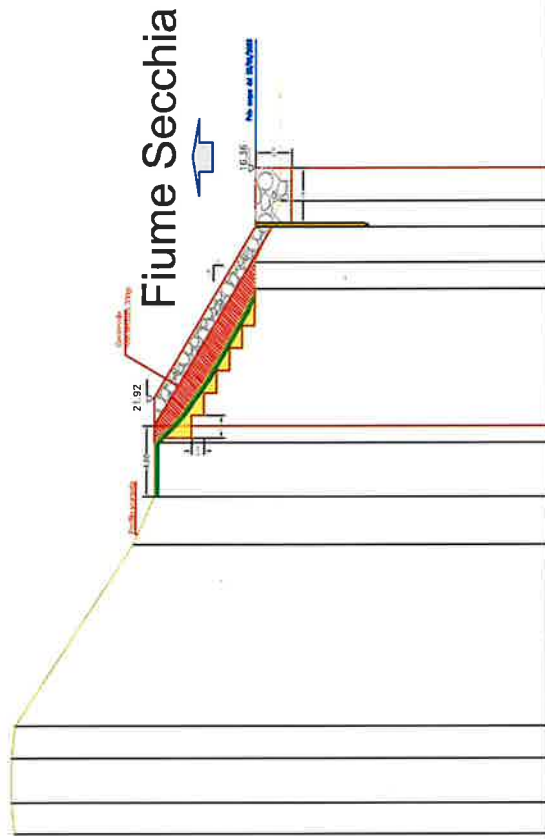




## Sezione Tipo

Scala H 1/200

Scola V 1/200



Codice																														
Progressiva sdf	29.63	29.63	29.63	29.63	29.63	29.63	29.63	29.63	29.63	29.63	23.10	21.93	20.85	18.44	16.36	15.00	15.36	31.82	30.32	29.21										
Parziale sdf	1.72	2.48	1.79	5.98	10.12	2.67	0.36	0.36	0.36	0.36	8.57	1.50	3.39																	
Quota sdf																														
Progressiva progetto											35.31	34.31	34.31	11.03	43.34	48.59														
Parziale progetto											4.00	27.93	27.93				3.25													
Quota progetto	29.63	29.63	29.63	29.63	29.63	29.63	29.63	29.63	29.63	29.63	23.10	21.93	20.85	18.44	16.36	15.00	15.36	31.82	30.32	29.21										

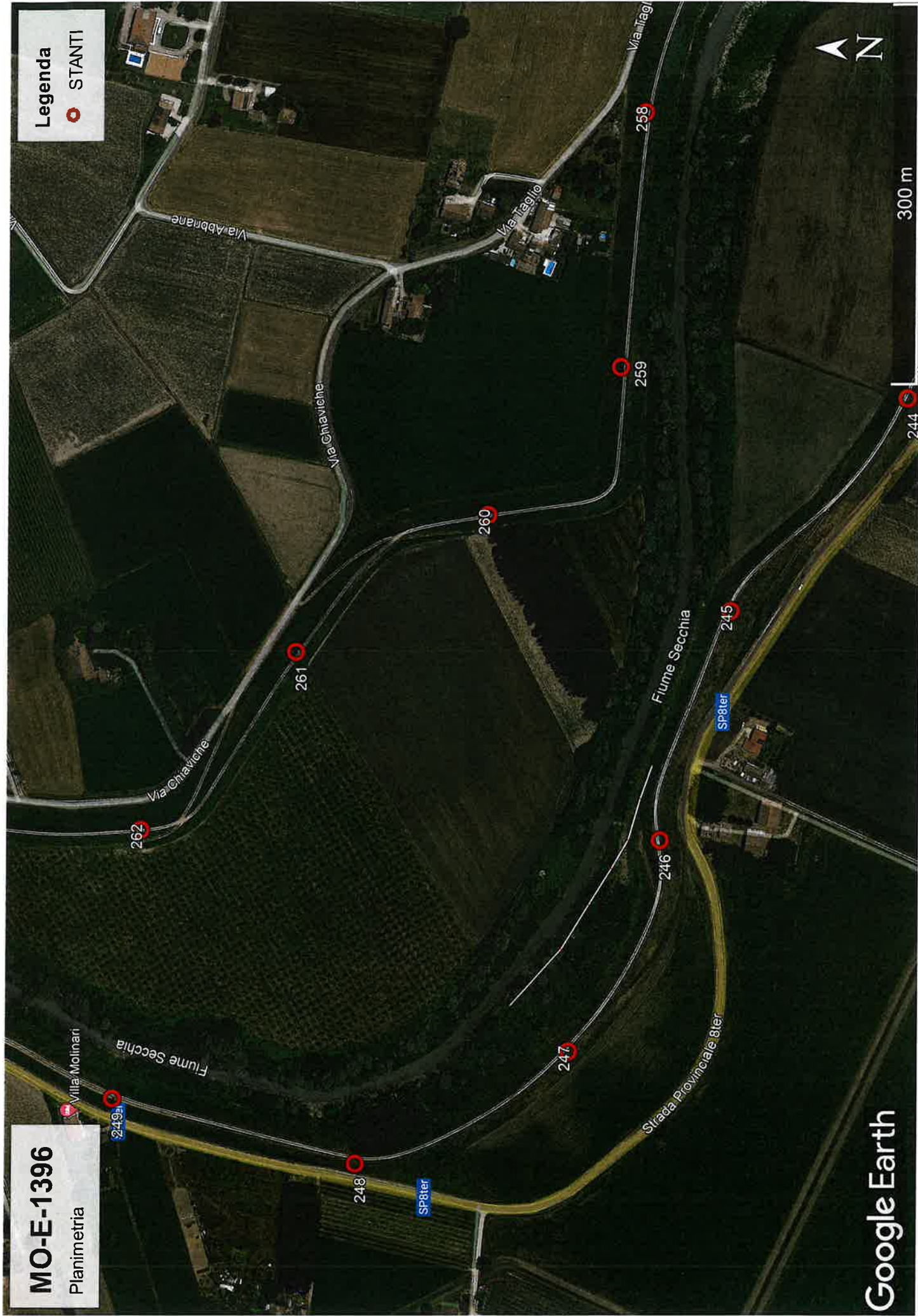


**MO-E-1396**

Planimetria

**Legenda**

● STANTI



Google Earth

